

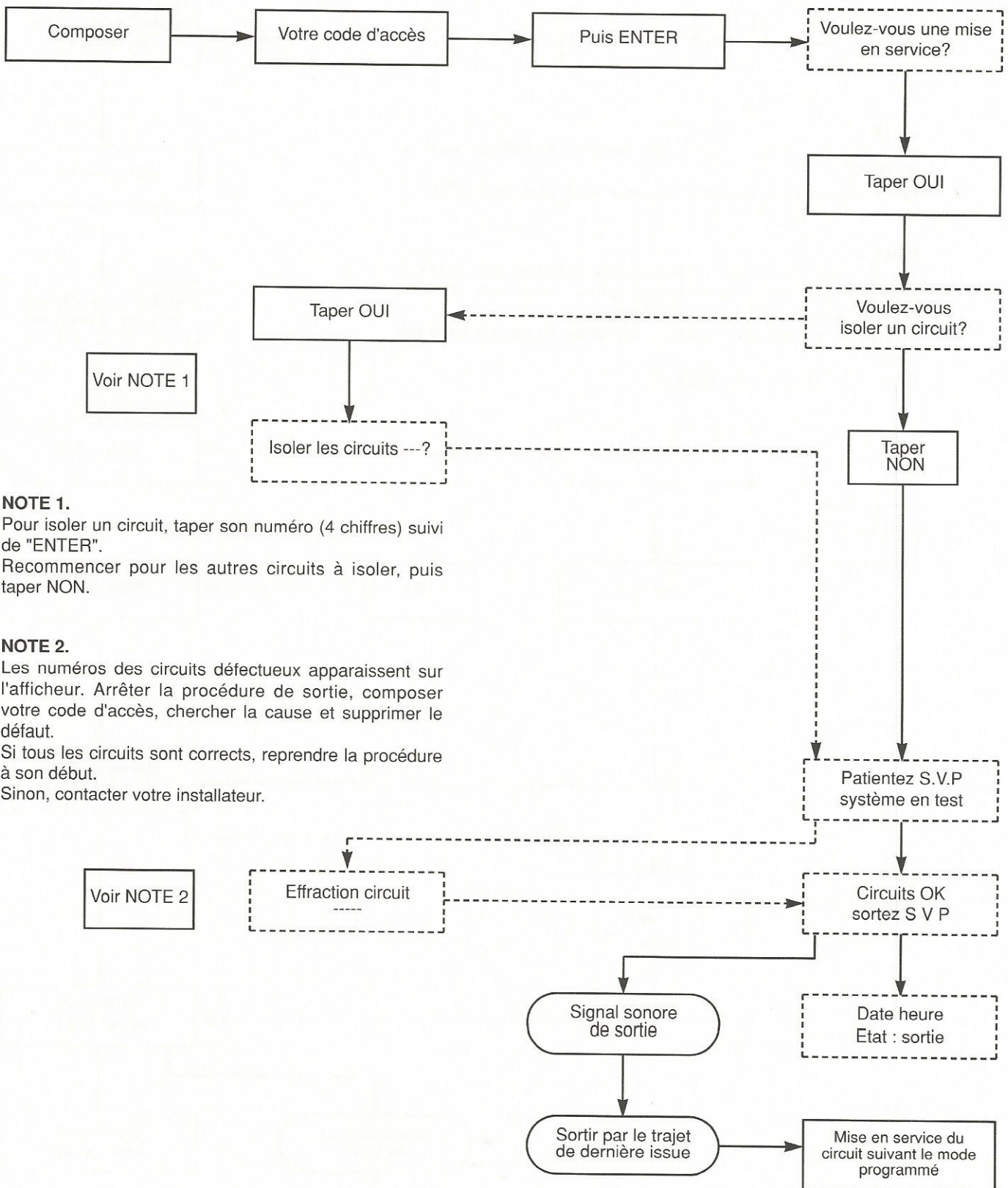
9500-20

**NOTICE
D'UTILISATION
OPERATEUR**

SCANTRONIC

SOMMAIRE

1. Mise en service	3
2. Mise en marche partielle	4
3. Mise hors service	5
4. Affichage du journal utilisateur	6
5. Essais des haut-parleurs, sirènes et flashes	7
6. Essais des détecteurs	8

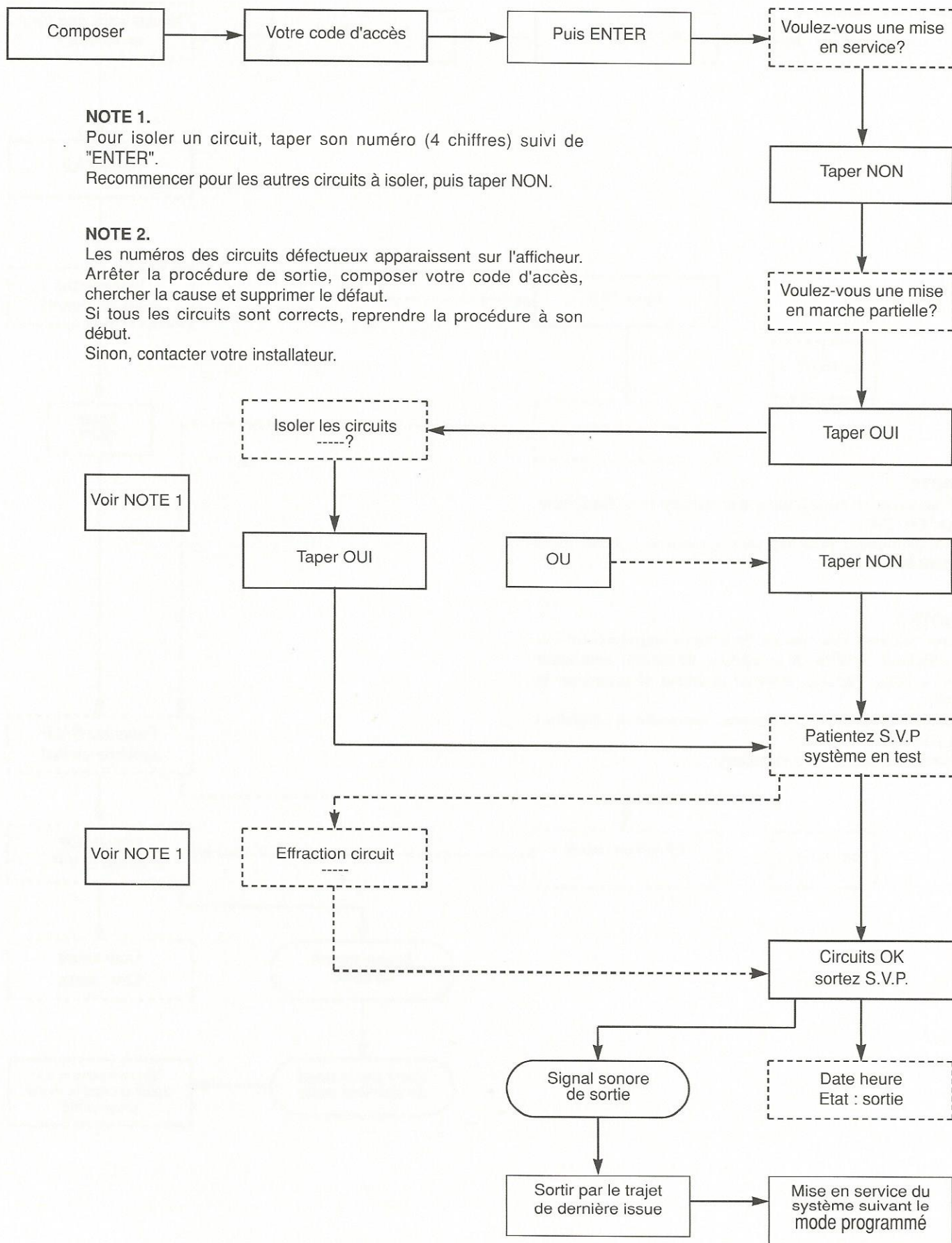


Voir NOTE 1

NOTE 1.
 Pour isoler un circuit, taper son numéro (4 chiffres) suivi de "ENTER".
 Recommencer pour les autres circuits à isoler, puis taper NON.

NOTE 2.
 Les numéros des circuits défectueux apparaissent sur l'afficheur. Arrêter la procédure de sortie, composer votre code d'accès, chercher la cause et supprimer le défaut.
 Si tous les circuits sont corrects, reprendre la procédure à son début.
 Sinon, contacter votre installateur.

Voir NOTE 2

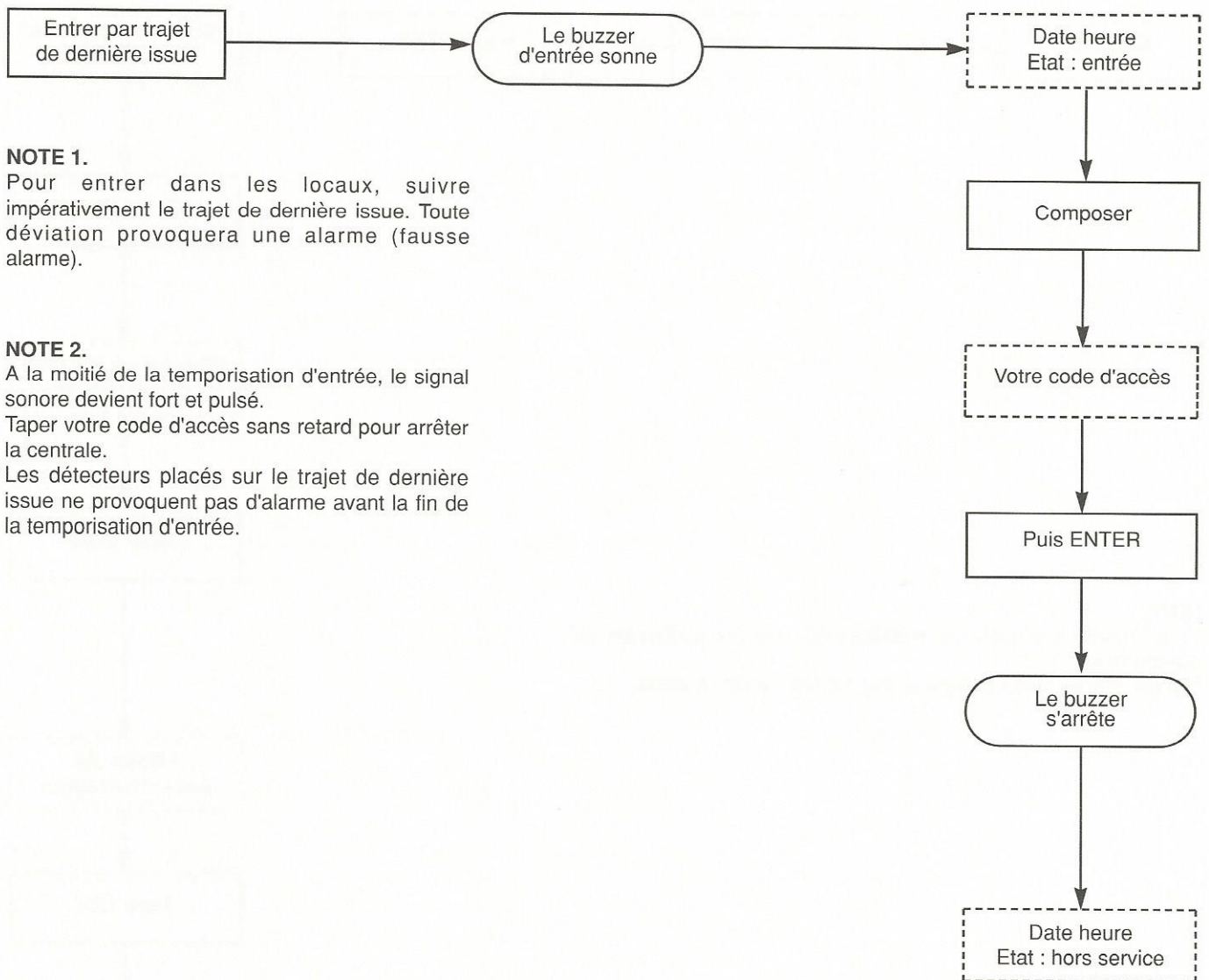


NOTE 1.
 Pour isoler un circuit, taper son numéro (4 chiffres) suivi de "ENTER".
 Recommencer pour les autres circuits à isoler, puis taper NON.

NOTE 2.
 Les numéros des circuits défectueux apparaissent sur l'afficheur.
 Arrêter la procédure de sortie, composer votre code d'accès, chercher la cause et supprimer le défaut.
 Si tous les circuits sont corrects, reprendre la procédure à son début.
 Sinon, contacter votre installateur.

3.MISE HORS SERVICE

PROCEDURE OPERATEUR



NOTE 1.

Pour entrer dans les locaux, suivre impérativement le trajet de dernière issue. Toute déviation provoquera une alarme (fausse alarme).

NOTE 2.

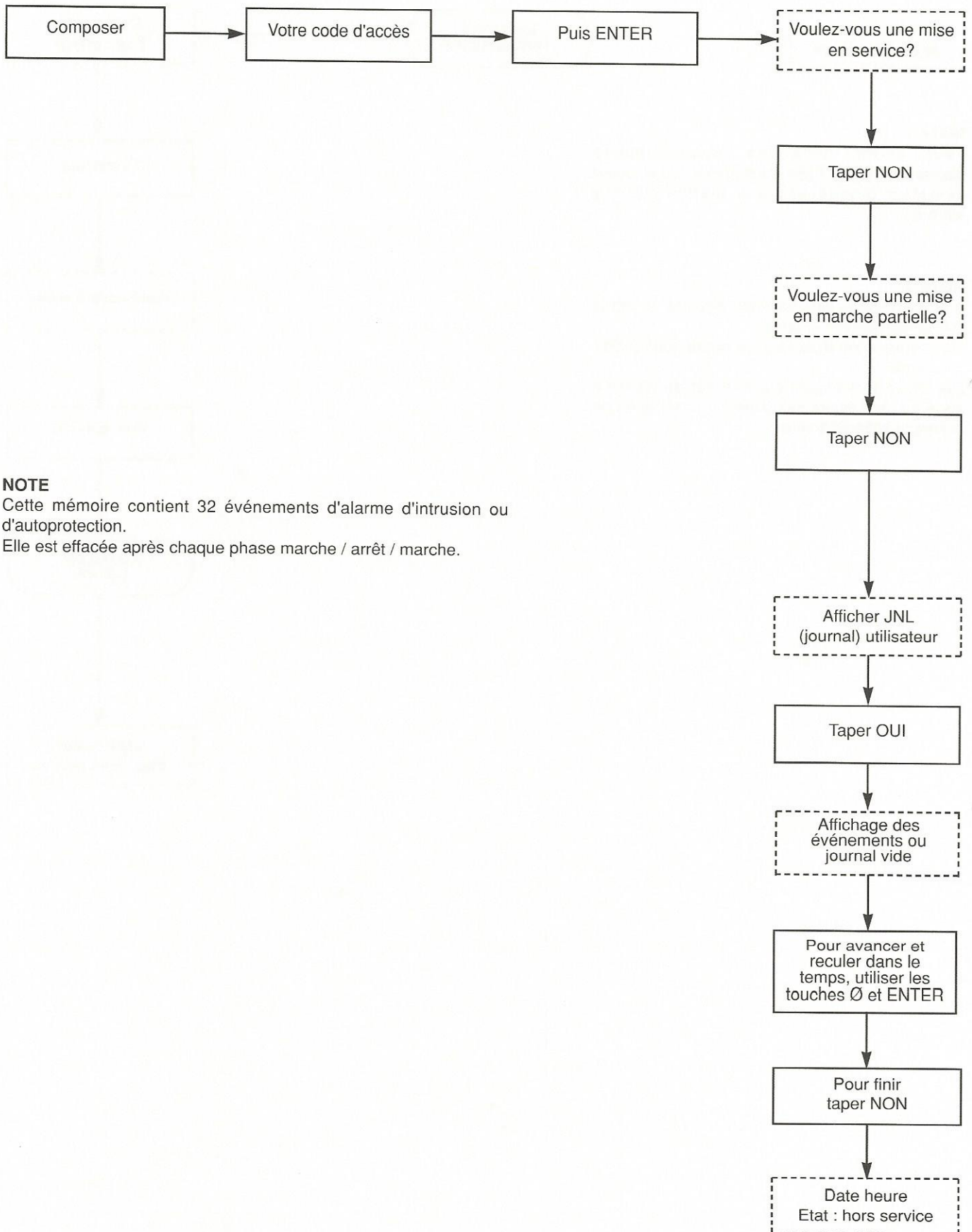
A la moitié de la temporisation d'entrée, le signal sonore devient fort et pulsé.

Taper votre code d'accès sans retard pour arrêter la centrale.

Les détecteurs placés sur le trajet de dernière issue ne provoquent pas d'alarme avant la fin de la temporisation d'entrée.

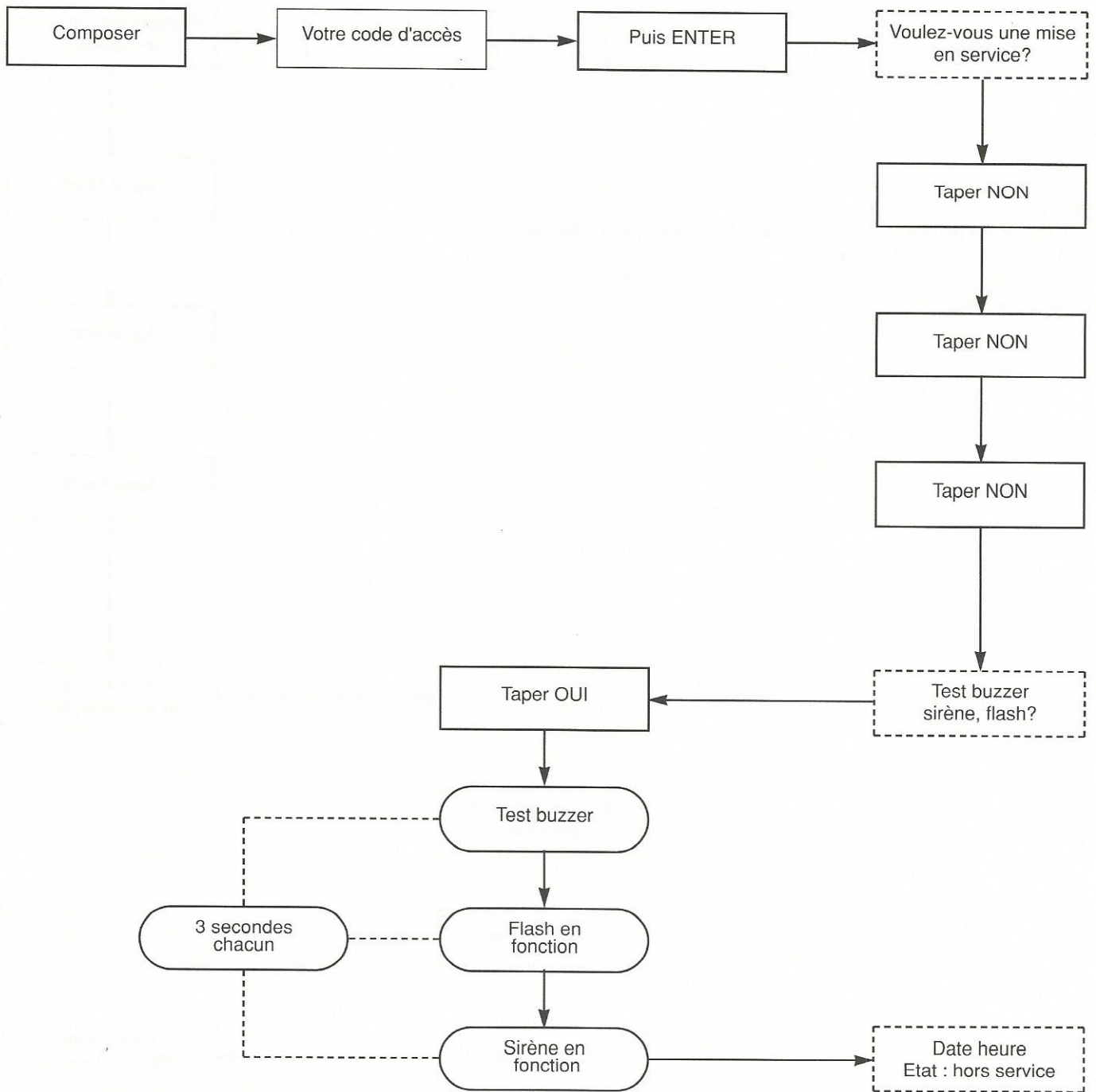
4.AFFICHAGE DU JOURNAL UTILISATEUR

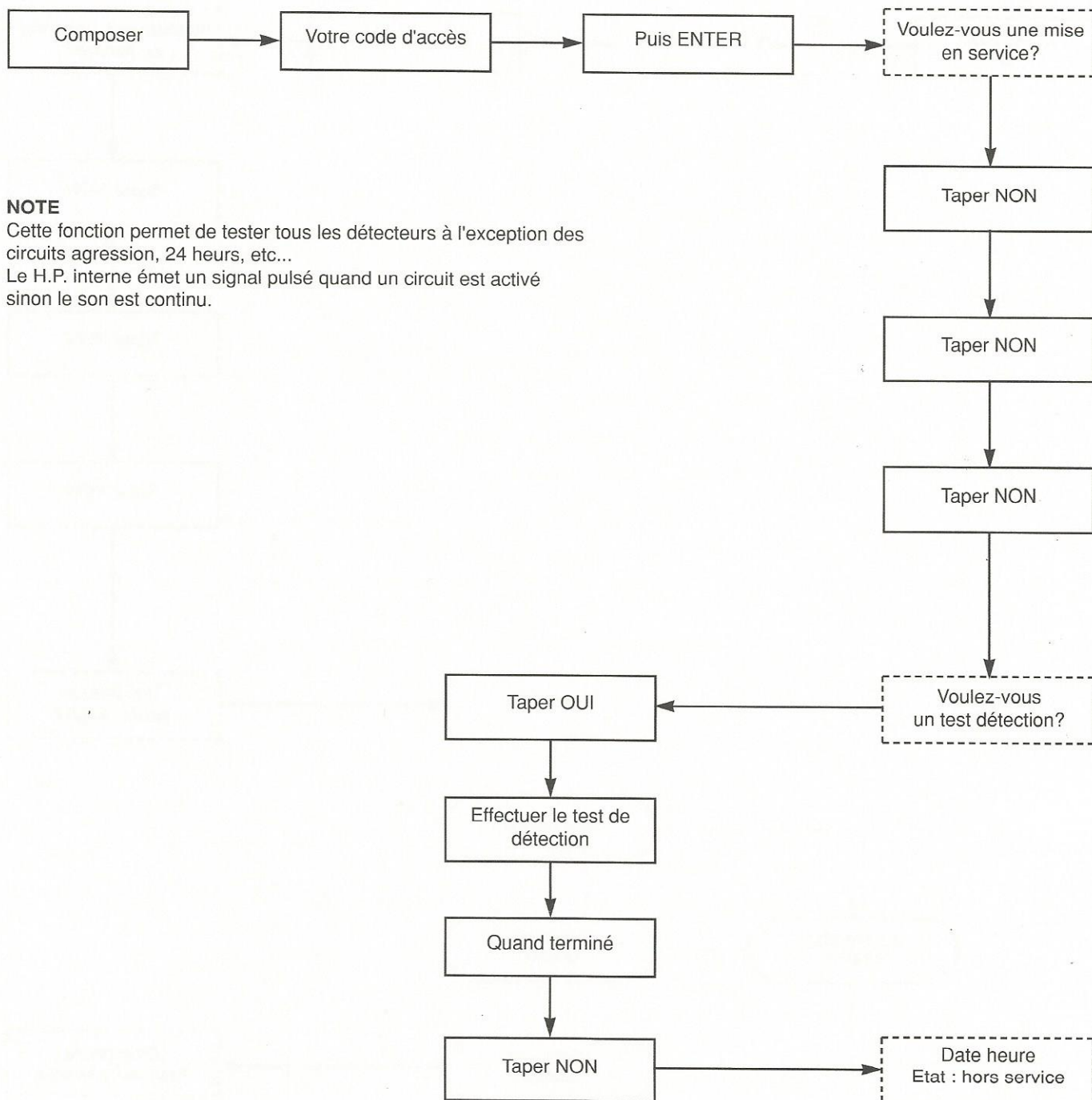
PROCEDURE OPERATEUR



NOTE

Cette mémoire contient 32 événements d'alarme d'intrusion ou d'autoprotection.
Elle est effacée après chaque phase marche / arrêt / marche.



**NOTE**

Cette fonction permet de tester tous les détecteurs à l'exception des circuits agression, 24 heures, etc...

Le H.P. interne émet un signal pulsé quand un circuit est activé sinon le son est continu.

Les notices sont réalisées avec tout le soin nécessaire, cependant SCANTRONIC LIMITED ne peut être responsable d'éventuelles erreurs ou omissions et de leurs conséquences.

SCANTRONIC

49004 Juin 89 ed. 1

Edirap imprimeur - Paris 12^e - Imprimé en France